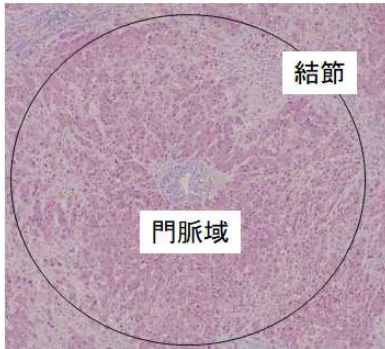


うっ血肝＝ナツメグ肝



結節の中心に門脈域が取り残されている

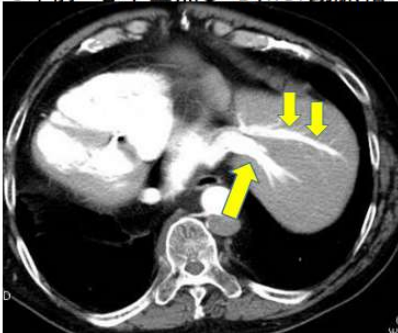
||

中心静脈域のみに障害

||

うっ血肝＝ナツメグ肝

3年前 心不全無し DynCT動脈相



心不全無しの状態でもIVCに逃げる事ができない

静脈圧は肝臓にかかっていた

心機能OK≠肝うっ血無し

(+α) 肝障害

アミオダロン関連肝障害

- 1.ミトコンドリア傷害に伴う脂肪性肝炎
- 2.肝CT値上昇  
鑑別:鉄沈着(ヘモジデローシス)  
金沈着(リウマチ薬)  
銅沈着(Wilson病)  
糖原病  
造影剤(ヨード・トロラスト)

アルコール性肝障害

- 1.常習飲酒家  
自己申告に頼らざるを得ない
- 2.AST/ALT上昇
- 3.γGTP上昇
- 4.IgA上昇

## 胆嚢炎の分類

### 急性胆嚢炎

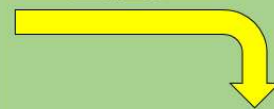
#### 浮腫性胆嚢炎

胆嚢壁のうっ血・浮腫が主体

#### 化膿性胆嚢炎

白血球が浸潤し化膿が始まったもの

重症化



壊疽性胆嚢炎  
気腫性胆嚢炎

胆嚢穿孔・胆嚢周囲膿瘍・胆汁性腹膜炎

# 腎障害の原因



# 貧血の鑑別方法

本症例: Hb 7.9 g/dl, MCV 104.7 fl, Ret 2.4% (RPI 0.67), Hp 89 mg/dl, Ferritin 58.0 ng/ml, Zn 55 µg/dl, Cu 96 µg/dl, vit.B<sub>12</sub> 1186 pg/ml, 葉酸 5.11 ng/ml, TSH 37.4 µU/ml



網赤血球増加の指標 (RPI: reticulocyte production index)

$$RPI = \frac{(Ht / 45) \times Ret}{\text{maturation time}}$$

RPI > 3 なら増加, RPI < 2 なら反応不十分

Ht (%)	maturation time (日)
≥ 40	1
30~40	1.5
20~30	2
< 20	2.5

Riley RS, et al. J Clin Lab Anal 2001; 15: 267-94.